

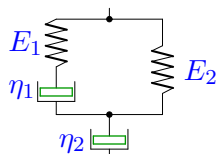
Структурные модели среды

Вывести определяющее уравнение среды.

Модули упругости и коэффициенты вязкости даны в безразмерном виде. В ответах приведены коэффициенты уравнения

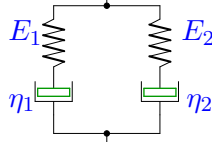
$$A_2\ddot{\sigma} + A_1\dot{\sigma} + A_0\sigma = B_2\ddot{\varepsilon} + B_1\dot{\varepsilon} + B_0\varepsilon.$$

Задача 2.1. *Алексеевко Ксения Олеговна*



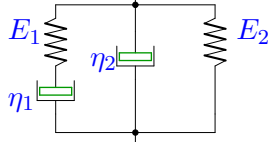
$$E_1 = 1, E_2 = 2, \eta_1 = 1, \eta_2 = 4.$$

Задача 2.2. *Бабой Юлия Николаевна*



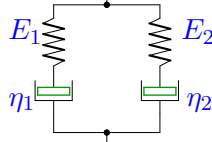
$$E_1 = 1, E_2 = 2, \eta_1 = 1, \eta_2 = 2.$$

Задача 2.3. *Булгакова Юлия Владиславовна*



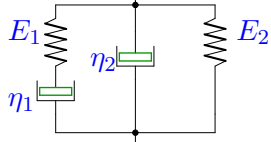
$$E_1 = 1, E_2 = 3, \eta_1 = 2, \eta_2 = 4.$$

Задача 2.4. *Бутырина Таисия Анатольевна*



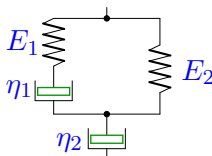
$$E_1 = 1, E_2 = 2, \eta_1 = 2, \eta_2 = 4.$$

Задача 2.5. *Ванин Кирилл Юрьевич*



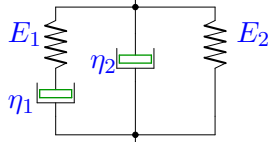
$$E_1 = 1, E_2 = 2, \eta_1 = 2, \eta_2 = 4.$$

Задача 2.6. *Витрук Ксения Павловна*



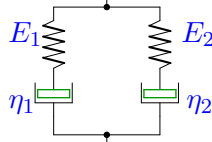
$$E_1 = 2, E_2 = 1, \eta_1 = 2, \eta_2 = 1.$$

Задача 2.7. *Воронин Кирилл Сергеевич*



$$E_1 = 1, E_2 = 3, \eta_1 = 1, \eta_2 = 2.$$

Задача 2.8. *Жуманов Жан*

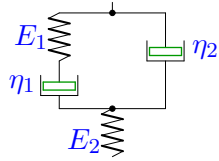


$$E_1 = 2, E_2 = 3, \eta_1 = 1, \eta_2 = 4.$$

Задача 2.9.

Захарова Юлия

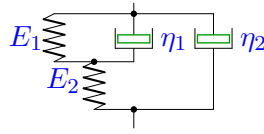
Александровна



$$E_1 = 1, E_2 = 2, \eta_1 = 1, \eta_2 = 4.$$

Задача 2.10.

Кириллюк Грета

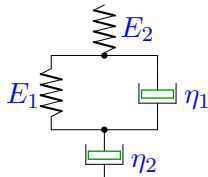


$$E_1 = 1, E_2 = 2, \eta_1 = 2, \eta_2 = 4.$$

Задача 2.11.

Козлова Елизавета

Евгеньевна

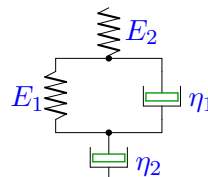


$$E_1 = 1, E_2 = 2, \eta_1 = 2, \eta_2 = 1.$$

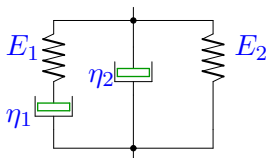
Задача 2.12.

Козловская Ирина

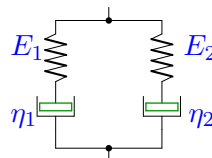
Викторовна



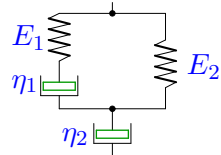
$$E_1 = 2, E_2 = 1, \eta_1 = 1, \eta_2 = 2.$$

Задача 2.13. Липшиц Ксения Евгеньевна

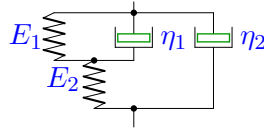
$$E_1 = 2, E_2 = 1, \eta_1 = 2, \eta_2 = 4.$$

Задача 2.14. Луценко Данила Олегович

$$E_1 = 2, E_2 = 3, \eta_1 = 1, \eta_2 = 2.$$

Задача 2.15. Миронова Арина Андреевна

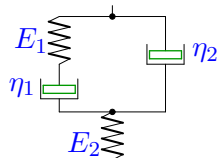
$$E_1 = 2, E_2 = 3, \eta_1 = 2, \eta_2 = 1.$$

Задача 2.16. Останин Илья Алексеевич

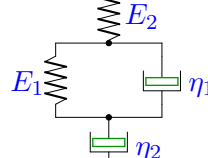
$$E_1 = 1, E_2 = 2, \eta_1 = 1, \eta_2 = 2.$$

Задача 2.17.

Пархоменко Ярослава

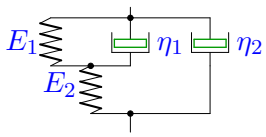


$$E_1 = 1, E_2 = 3, \eta_1 = 1, \eta_2 = 4.$$

Задача 2.18. Пузова Ксения Романовна

$$E_1 = 2, E_2 = 3, \eta_1 = 1, \eta_2 = 2.$$

Задача 2.19. *Смолин Арсений Евгеньевич*

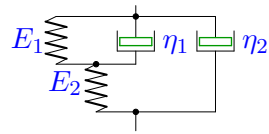


$$E_1 = 2, E_2 = 1, \eta_1 = 1, \eta_2 = 2.$$

Задача 2.20.

Тарасова Ольга

Константиновна

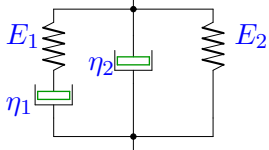


$$E_1 = 1, E_2 = 3, \eta_1 = 2, \eta_2 = 1.$$

Задача 2.21.

Хаустова Анастасия

Васильевна

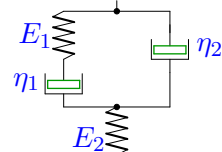


$$E_1 = 2, E_2 = 3, \eta_1 = 2, \eta_2 = 4.$$

Задача 2.22.

Храмцов Алексей

Алексеевич

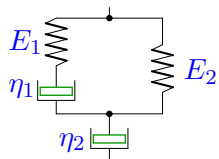


$$E_1 = 1, E_2 = 3, \eta_1 = 2, \eta_2 = 1.$$

Задача 2.23.

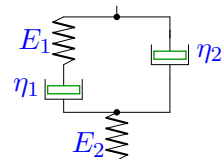
Шаповаленко Виктория

Игоревна



$$E_1 = 2, E_2 = 1, \eta_1 = 1, \eta_2 = 4.$$

Задача 2.24. *Шарапов Игорь Валерьевич*



$$E_1 = 2, E_2 = 1, \eta_1 = 1, \eta_2 = 2.$$