

Расчет фермы (треугольная решетка)

Найти усилия в стержнях плоской фермы. Размеры даны в метрах.

Курсанов М.Н. **Решебник. Теоретическая механика**/Под ред. А. И. Кириллова.–

М.: ФИЗМАТЛИТ, 2008. — 384 с. (с.45.)

Задача S-6.1. Горелова Валерия

$P = 35$ кН,
 $F = 9$ кН,
 $Q = 30$ кН,
 $\alpha = 65^\circ$,
 $\beta = 45^\circ$.

Задача S-6.2. Горин Николай

$P = 25$ кН,
 $F = 9$ кН,
 $Q = 50$ кН,
 $\alpha = 55^\circ$,
 $\beta = 45^\circ$.

Задача S-6.3. Гурьянова Ксения

$P = 25$ кН,
 $F = 30$ кН,
 $Q = 40$ кН,
 $\alpha = 55^\circ$,
 $\beta = 45^\circ$.

Задача S-6.4. Дардас Халед

$P = 20$ кН,
 $F = 5$ кН,
 $Q = 60$ кН,
 $\alpha = 50^\circ$,
 $\beta = 45^\circ$.

Задача S-6.5. Душеин Александр

$P = 40$ кН,
 $F = 1$ кН,
 $Q = 30$ кН,
 $\alpha = 70^\circ$,
 $\beta = 60^\circ$.

Задача S-6.6. Коваль Данил

$P = 20$ кН,
 $F = 1$ кН,
 $Q = 30$ кН,
 $\alpha = 50^\circ$,
 $\beta = 45^\circ$.

Задача S-6.7. Куликов Алексей

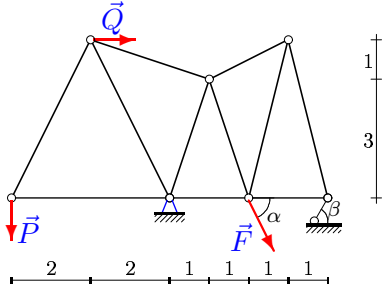
$P = 45$ кН,
 $F = 31$ кН,
 $Q = 20$ кН,
 $\alpha = 75^\circ$,
 $\beta = 60^\circ$.

Задача S-6.8. Лезин Владислав

$P = 20$ кН,
 $F = 11$ кН,
 $Q = 40$ кН,
 $\alpha = 50^\circ$,
 $\beta = 45^\circ$.

Задача S-6.9.

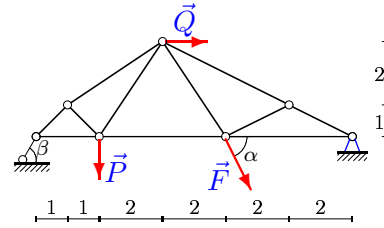
Макаров Станислав



$P = 35$ кН,
 $F = 21$ кН,
 $Q = 10$ кН,
 $\alpha = 65^\circ$,
 $\beta = 45^\circ$.

Задача S-6.10.

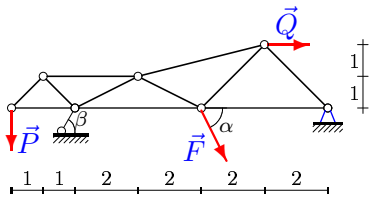
Мамедов Роман



$P = 40$ кН,
 $F = 22$ кН,
 $Q = 60$ кН,
 $\alpha = 70^\circ$,
 $\beta = 60^\circ$.

Задача S-6.11.

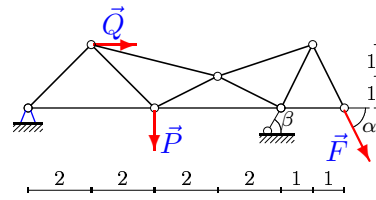
Мордасов Денис



$P = 5$ кН,
 $F = 29$ кН,
 $Q = 60$ кН,
 $\alpha = 35^\circ$,
 $\beta = 30^\circ$.

Задача S-6.12.

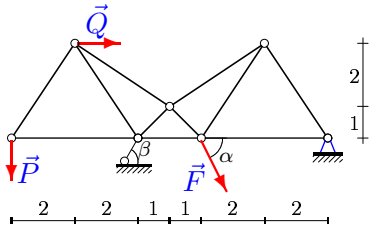
Овсянникова Варвара



$P = 10$ кН,
 $F = 7$ кН,
 $Q = 30$ кН,
 $\alpha = 40^\circ$,
 $\beta = 30^\circ$.

Задача S-6.13.

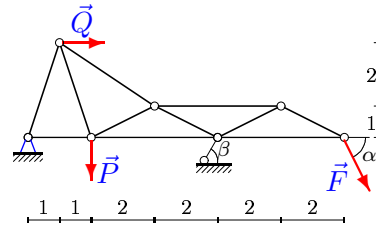
Олиференко Ярослав



$P = 5$ кН,
 $F = 15$ кН,
 $Q = 50$ кН,
 $\alpha = 35^\circ$,
 $\beta = 30^\circ$.

Задача S-6.14.

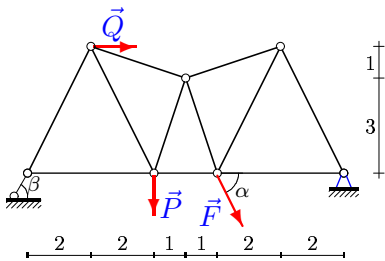
Опеньшиев Роман



$P = 10$ кН,
 $F = 27$ кН,
 $Q = 60$ кН,
 $\alpha = 40^\circ$,
 $\beta = 30^\circ$.

Задача S-6.15.

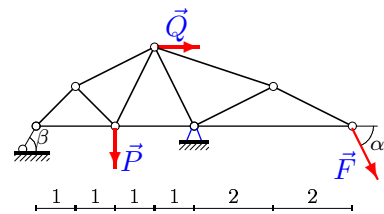
Прыгов Артём



$P = 10$ кН,
 $F = 2$ кН,
 $Q = 50$ кН,
 $\alpha = 40^\circ$,
 $\beta = 30^\circ$.

Задача S-6.16.

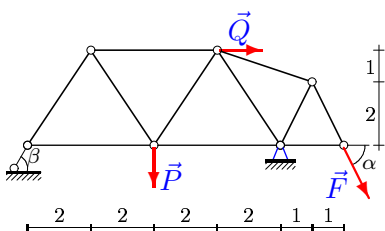
Терзе Сергей



$P = 35$ кН,
 $F = 14$ кН,
 $Q = 40$ кН,
 $\alpha = 65^\circ$,
 $\beta = 45^\circ$.

Задача S-6.17.

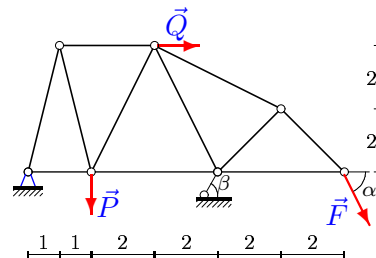
Чажиев Магомед



$P = 5$ кН,
 $F = 19$ кН,
 $Q = 30$ кН,
 $\alpha = 35^\circ$,
 $\beta = 30^\circ$.

Задача S-6.18.

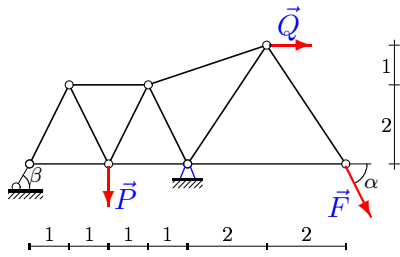
Челлов Степан



$P = 15$ кН,
 $F = 18$ кН,
 $Q = 60$ кН,
 $\alpha = 45^\circ$,
 $\beta = 30^\circ$.

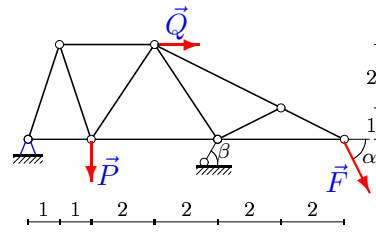
Задача S-6.19.

Шурова Юлия



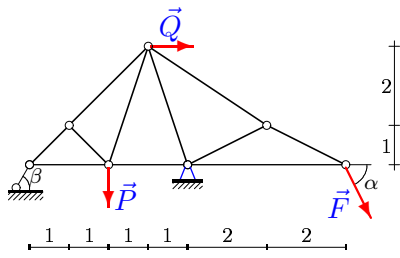
$P = 35$ кН,
 $F = 16$ кН,
 $Q = 40$ кН,
 $\alpha = 65^\circ$,
 $\beta = 45^\circ$.

Задача S-6.20.



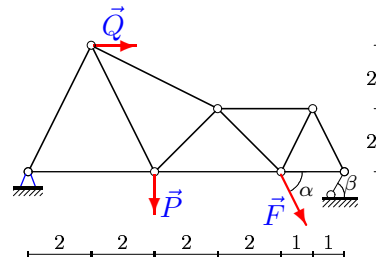
$P = 25$ кН,
 $F = 19$ кН,
 $Q = 60$ кН,
 $\alpha = 55^\circ$,
 $\beta = 45^\circ$.

Задача S-6.21.



$P = 45$ кН,
 $F = 20$ кН,
 $Q = 40$ кН,
 $\alpha = 75^\circ$,
 $\beta = 60^\circ$.

Задача S-6.22.



$P = 45$ кН,
 $F = 6$ кН,
 $Q = 30$ кН,
 $\alpha = 75^\circ$,
 $\beta = 60^\circ$.