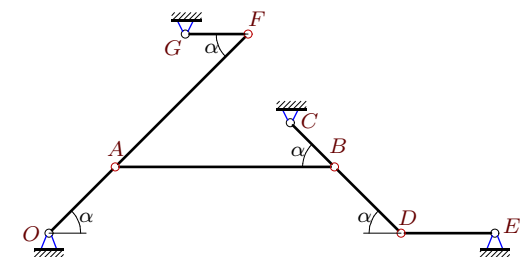


Плоский многозвенный механизм (7)

В указанном положении механизма задана угловая скорость одного из звеньев. Длины звеньев даны в сантиметрах. Звенья, направление которых не указано, принимать вертикальными или горизонтальными. Найти угловые скорости звеньев механизма. $\alpha = 45^\circ$

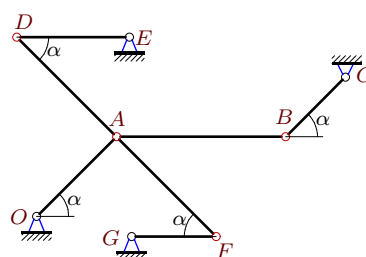
Кирсанов М.Н. **Решебник. Теоретическая механика**/Под ред. А. И. Кириллова.— М.: ФИЗМАТЛИТ, 2008. — 384 с. (с.179.)

Задача 36.1. *Абрамов Георгий Игоревич*



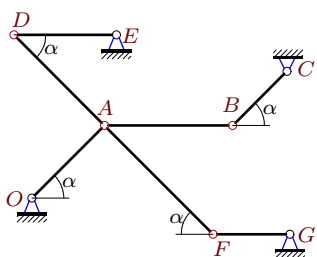
$\omega_{BD} = 14c^{-1}$.
 $OA = 3\sqrt{2}$, $AB = 7$, $AF = 6\sqrt{2}$,
 $BD = 3\sqrt{2}$, $BC = 2\sqrt{2}$, $DE = 3$, $FG = 2$.

Задача 36.2. *Артюткина Екатерина Александровна*



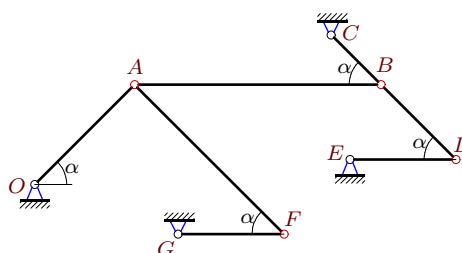
$\omega_{AF} = 12c^{-1}$.
 $OA = 4\sqrt{2}$, $AB = 6$, $AF = 5\sqrt{2}$,
 $AD = 5\sqrt{2}$, $BC = 3\sqrt{2}$, $DE = 4$, $FG = 3$.

Задача 36.3. *Гневашева Ольга Николаевна*



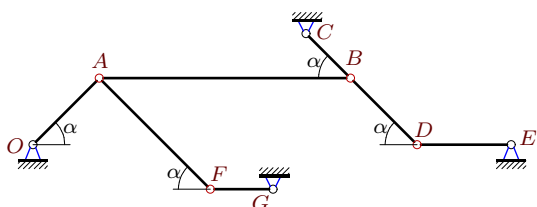
$\omega_{BC} = -20c^{-1}$.
 $OA = 4\sqrt{2}$, $AB = 5$, $AF = 6\sqrt{2}$,
 $AD = 5\sqrt{2}$, $BC = 3\sqrt{2}$, $DE = 4$, $FG = 3$.

Задача 36.4. *Горбунова Александра Николаевна*



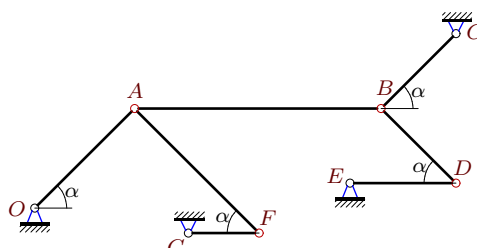
$\omega_{AF} = 14c^{-1}$.
 $OA = 4\sqrt{2}$, $AB = 7$, $AF = 6\sqrt{2}$,
 $BD = 3\sqrt{2}$, $BC = 2\sqrt{2}$, $DE = 3$, $FG = 3$.

Задача 36.5. *Готман Никита Романович*



$\omega_{OA} = 20c^{-1}$.
 $OA = 3\sqrt{2}$, $AB = 8$, $AF = 5\sqrt{2}$,
 $BD = 3\sqrt{2}$, $BC = 2\sqrt{2}$, $DE = 3$, $FG = 2$.

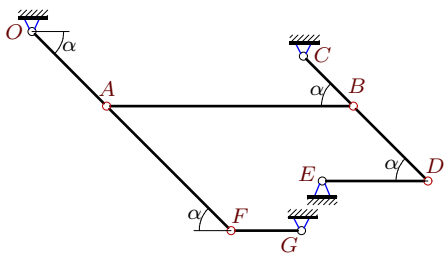
Задача 36.6. *Дугушкин Андрей Сергеевич*



$\omega_{BD} = 20c^{-1}$.
 $OA = 4\sqrt{2}$, $AB = 7$, $AF = 5\sqrt{2}$,
 $BD = 3\sqrt{2}$, $BC = 3\sqrt{2}$, $DE = 3$, $FG = 2$.

Задача 36.7.
Сергеевна

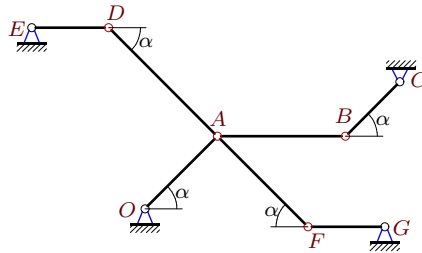
Дьячкова Анастасия



$\omega_{OA} = 10c^{-1}$.
 $OA = 3\sqrt{2}$, $AB = 7$, $AF = 5\sqrt{2}$,
 $BD = 3\sqrt{2}$, $BC = 2\sqrt{2}$, $DE = 3$, $FG = 2$.

Задача 36.8.
Валерьевна

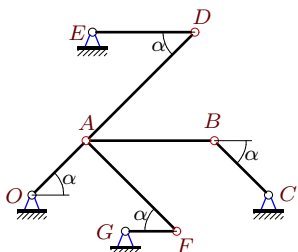
Зуева Виктория



$\omega_{BC} = -20c^{-1}$.
 $OA = 4\sqrt{2}$, $AB = 5$, $AF = 5\sqrt{2}$,
 $AD = 6\sqrt{2}$, $BC = 3\sqrt{2}$, $DE = 3$, $FG = 3$.

Задача 36.9.
Александрович

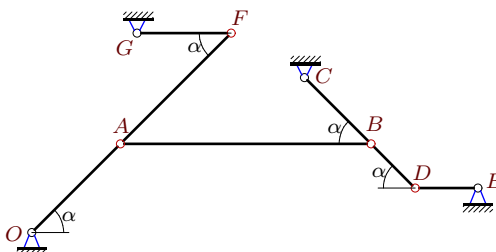
Колесник Никита



$\omega_{OA} = 10c^{-1}$.
 $OA = 3\sqrt{2}$, $AB = 5$, $AF = 5\sqrt{2}$,
 $AD = 6\sqrt{2}$, $BC = 3\sqrt{2}$, $DE = 4$, $FG = 2$.

Задача 36.10.
Михайловна

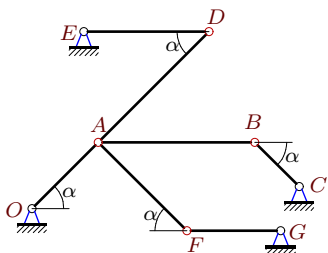
Любченко Элина



$\omega_{BD} = 30c^{-1}$.
 $OA = 4\sqrt{2}$, $AB = 8$, $AF = 5\sqrt{2}$,
 $BD = 2\sqrt{2}$, $BC = 3\sqrt{2}$, $DE = 2$, $FG = 3$.

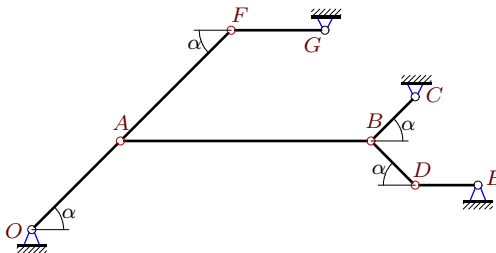
Задача 36.11.
Андреевна

Мельникова Яна



$\omega_{AD} = -12c^{-1}$.
 $OA = 3\sqrt{2}$, $AB = 5$, $AF = 4\sqrt{2}$,
 $AD = 5\sqrt{2}$, $BC = 2\sqrt{2}$, $DE = 4$, $FG = 3$.

Задача 36.12. Поляков Артем Олегович

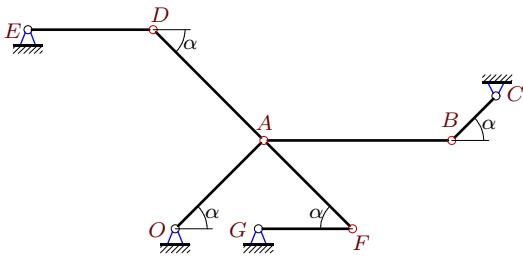


$\omega_{AF} = -4c^{-1}$.
 $OA = 4\sqrt{2}$, $AB = 8$, $AF = 5\sqrt{2}$,
 $BD = 2\sqrt{2}$, $BC = 2\sqrt{2}$, $DE = 2$, $FG = 3$.

Задача 36.13.

Александровна

Романова Полина

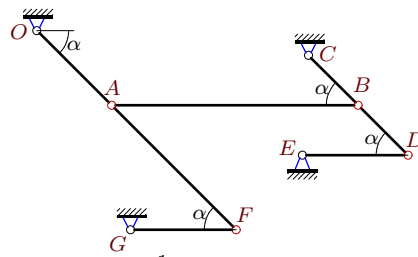


$\omega_{AD} = -12c^{-1}$.
 $OA = 4\sqrt{2}$, $AB = 6$, $AF = 4\sqrt{2}$,
 $AD = 5\sqrt{2}$, $BC = 2\sqrt{2}$, $DE = 4$, $FG = 3$.

Задача 36.14.

Николаевич

Тулин Григорий

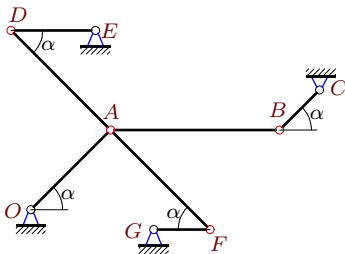


$\omega_{AF} = -6c^{-1}$.
 $OA = 3\sqrt{2}$, $AB = 7$, $AF = 5\sqrt{2}$,
 $BD = 2\sqrt{2}$, $BC = 2\sqrt{2}$, $DE = 3$, $FG = 3$.

Задача 36.15.

Владимировна

Фомина Александра



$\omega_{AF} = 12c^{-1}$.
 $OA = 4\sqrt{2}$, $AB = 6$, $AF = 5\sqrt{2}$,
 $AD = 5\sqrt{2}$, $BC = 2\sqrt{2}$, $DE = 3$, $FG = 2$.

К-36

Ответы.

Плоский многозвенный механизм (7)

05-Apr-24

№	ω_{OA_z}	ω_{AB_z}	ω_{BC_z}	ω_{BD_z}	ω_{DE_z}	ω_{AF_z}	ω_{FG_z}	ω_{AD_z}	
1	14	-12	-21	14	0	-7	0	-	Абрамов Георгий Игоревич
2	15	0	-20	-	-30	12	40	-12	Арюткина Екатерина Александровна
3	15	0	- 20	-	-30	10	-40	-12	Гневашева Ольга Николаевна
4	21	-24	-42	28	0	14	56	-	Горбунова Александра Николаевна
5	20	-15	-30	20	0	12	-60	-	Готман Никита Романович
6	15	0	-20	20	40	12	60	-	Дугушкин Андрей Сергеевич
7	10	0	15	-10	0	-6	0	-	Дьячкова Анастасия Сергеевна
8	15	0	- 20	-	40	12	-40	-10	Зуева Виктория Валерьевна
9	10	-12	10	-	0	6	30	-5	Колесник Никита Александрович
10	15	-15	-20	30	0	-12	0	-	Любченко Элина Михайловна
11	20	-24	30	-	0	15	-40	- 12	Мельникова Яна Андреевна
12	5	0	-10	10	-20	- 4	0	-	Поляков Артем Олегович
13	15	0	-30	-	30	15	40	- 12	Романова Полина Александровна
14	10	0	15	-15	0	- 6	0	-	Тулин Григорий Николаевич
15	15	0	-30	-	-40	12	60	-12	Фомина Александра Владимировна