

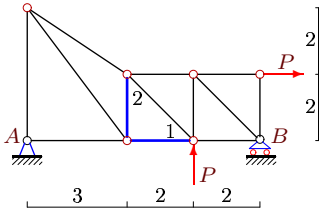
# Расчет фермы

К плоской ферме приложены две одинаковые силы  $P$ . Найти усилия в стержнях 1 и 2 (выделены утолщением). Размеры даны в метрах.

Кирсанов М.Н. Задачи по теоретической механике с решениями в **Maple 11**. – М.: ФИЗМАТЛИТ, 2010. – 264 с. (с.44)

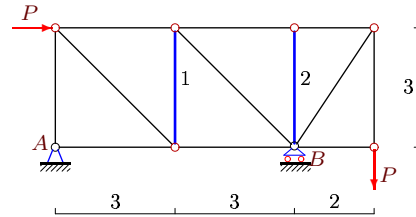
Кирсанов М.Н. Теоретическая механика. Сборник задач – М.: Инфра-М, 2014. – 430 с. (с.89)

**Задача 27.1.** Андреев Александр Васильевич



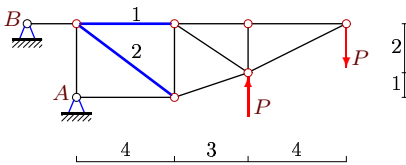
$P = 7 \text{ кН}$

**Задача 27.2.** Бурдюгов Пётр Викторович



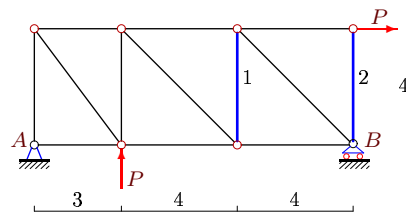
$P = 6 \text{ кН}$

**Задача 27.3.** Герузов Ибрагим Хызырович



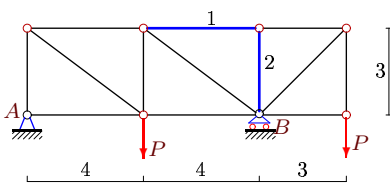
$P = 3 \text{ кН}$

**Задача 27.4.** Зиначев Александр Сергеевич



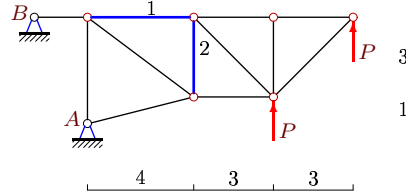
$P = 11 \text{ кН}$

**Задача 27.5.** Калашников Александр Владимирович



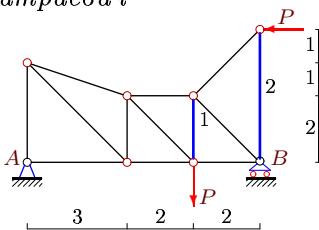
$P = 8 \text{ кН}$

**Задача 27.6.** Марченко Тимофей Алексеевич



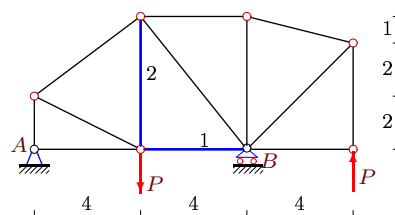
$P = 4 \text{ кН}$

**Задача 27.7.** Махнев Андрей Дмитриевич



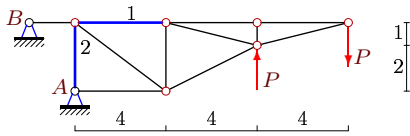
$P = 7 \text{ кН}$

**Задача 27.8.** Мирзоев Владимир Мирзобекович



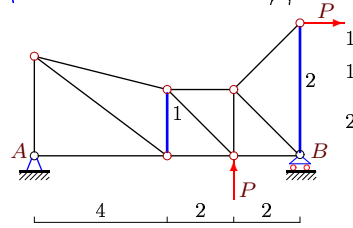
$P = 5 \text{ кН}$

**Задача 27.9.** *Одинцов Никита Игоревич*



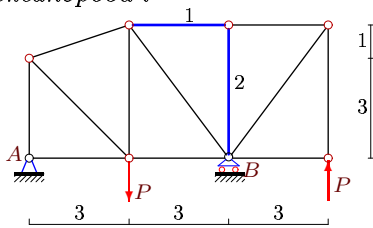
$P = 3 \text{ кН}$

**Задача 27.10.** *Ойкин Дмитрий Олегович*



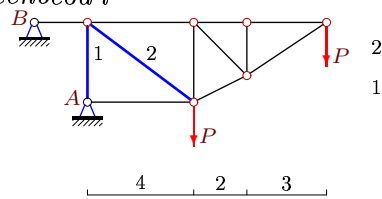
$P = 8 \text{ кН}$

**Задача 27.11.** *Павлов Максим Александрович*



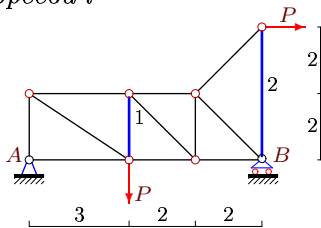
$P = 4 \text{ кН}$

**Задача 27.12.** *Палаткин Павел Евгеньевич*



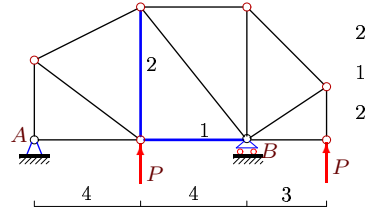
$P = 3 \text{ кН}$

**Задача 27.13.** *Романов Никита Андреевич*



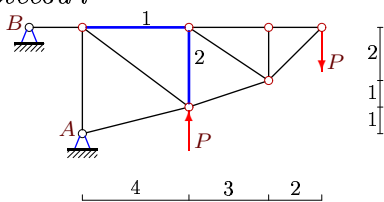
$P = 1 \text{ кН}$

**Задача 27.14.** *Сыч Анастасия Владимировна*



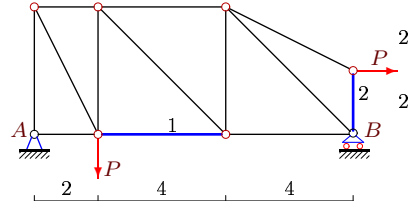
$P = 40 \text{ кН}$

**Задача 27.15.** *Телятник Богдан Сергеевич*



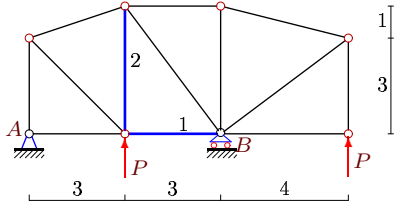
$P = 36 \text{ кН}$

**Задача 27.16.** *Федоров Владислав Антонович*



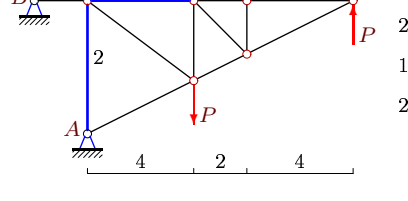
$P = 10 \text{ кН}$

**Задача 27.17.** *Хамуратов Магомед Вахитович*



$P = 24 \text{ кН}$

**Задача 27.18.** *Холостова Арина Алексеевна*

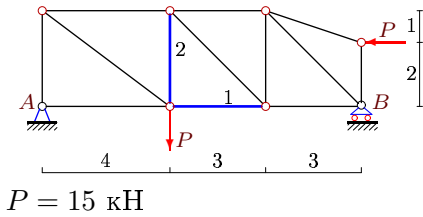


$P = 5 \text{ кН}$

**Задача 27.19.**

Евгеньевич

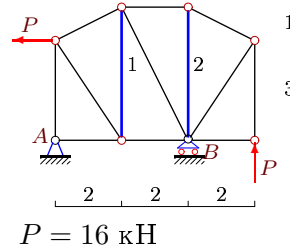
Чеботарь Евгений



**Задача 27.20.**

Александрович

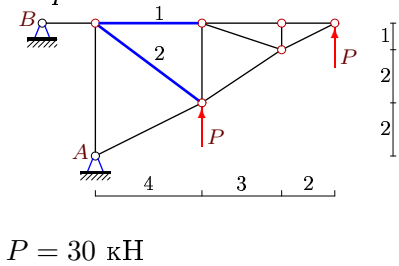
Черниченко Александр



**Задача 27.21.**

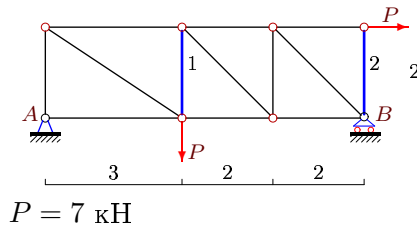
Дмитриевич

Шилкин Алексей



**Задача 27.22.**

Юдицкий Илья Евгеньевич



S-27

**Ответы.  
Расчет фермы**

19-Mar-24

№	$X_A$	$Y_A$	$X_B$	$Y_B$	$S_1$	$S_2$	
1	-7	-4	-	-3	1	8	Андреев Александр Васильевич
2	-6	-5	-	11	5	0	Бурдюгов Пётр Викторович
3	4	0	-4	-	4	0	Герузов Ибрагим Хызырович
4	-11	-12	-	1	1	0	Зиначев Александр Сергеевич
5	0	1	-	15	8	0	Калашников Александр Владимирович
6	-17	-8	17	-	-12	8	Марченко Тимофей Алексеевич
7	7	6	-	1	1	7	Махнев Андрей Дмитриевич
8	0	5	-	-5	4	3	Мирзоев Владимир Мирзобекович
9	4	0	-4	-	4	0	Одинцов Никита Игоревич
10	-8	-6	-	-2	9	-8	Ойкин Дмитрий Олегович
11	0	4	-	-4	-3	0	Павлов Максим Александрович
12	13	6	-13	-	-6	10	Палаткин Павел Евгеньевич
13	-1	0	-	1	1	-1	Романов Никита Андреевич
14	0	-5	-	-75	-4	-37	Сыч Анастасия Владимировна
15	45	0	-45	-	60	-16	Телятник Богдан Сергеевич
16	-10	6	-	4	13	5	Федоров Владислав Антонович
17	0	4	-	-52	3	-27	Хамурадов Магомед Вахитович
18	-6	0	6	-	-10	-3	Холостова Арина Алексеевна
19	15	12	-	3	1	3	Чеботарь Евгений Евгеньевич
20	16	20	-	-36	-21	4	Черниченко Александр Александрович
21	-78	-60	78	-	-50	-35	Шилкин Алексей Дмитриевич
22	-7	2	-	5	5	0	Юдицкий Илья Евгеньевич